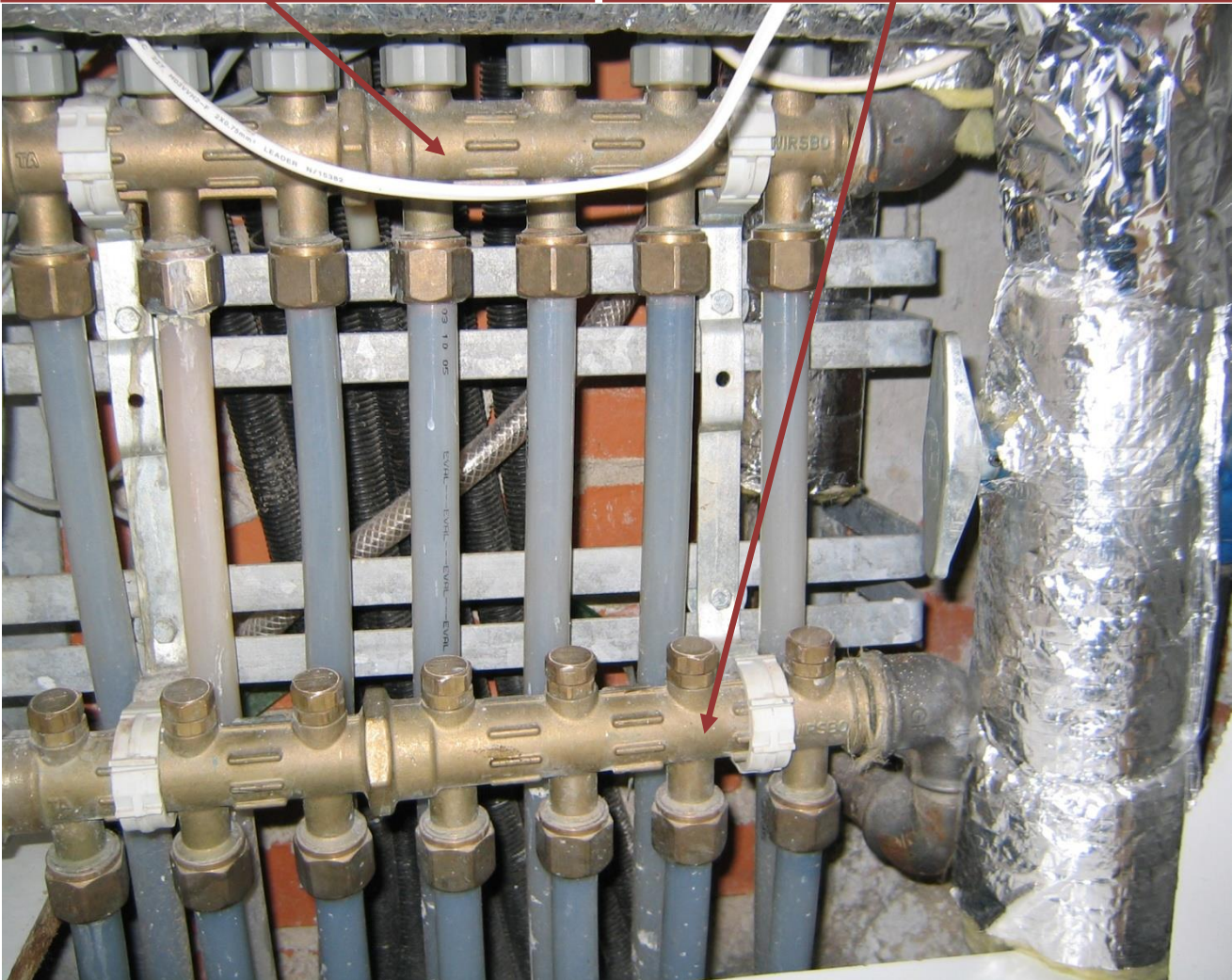


Varmeskab - Billede no3

Øverst fordeler-rør: Fremløb gulvvarme

Nederst fordeler-rør: Returløb gulvvarme



Gulvvarmeslange no1 (længst til højre) går til: Soveværelset

Gulvvarmeslange no2 (fra højre) går til: Stuen

Gulvvarmeslange no3 (fra højre) går til: Værelse 1

Gulvvarmeslange no4 (fra højre) går til: Værelse 2

Gulvvarmeslange no5 (fra højre) går til: Køkkenet

Gulvvarmeslange no6 (fra højre) går til: Gang/Entre

Gulvvarmeslange no7 (fra højre) går til: Badeværelset