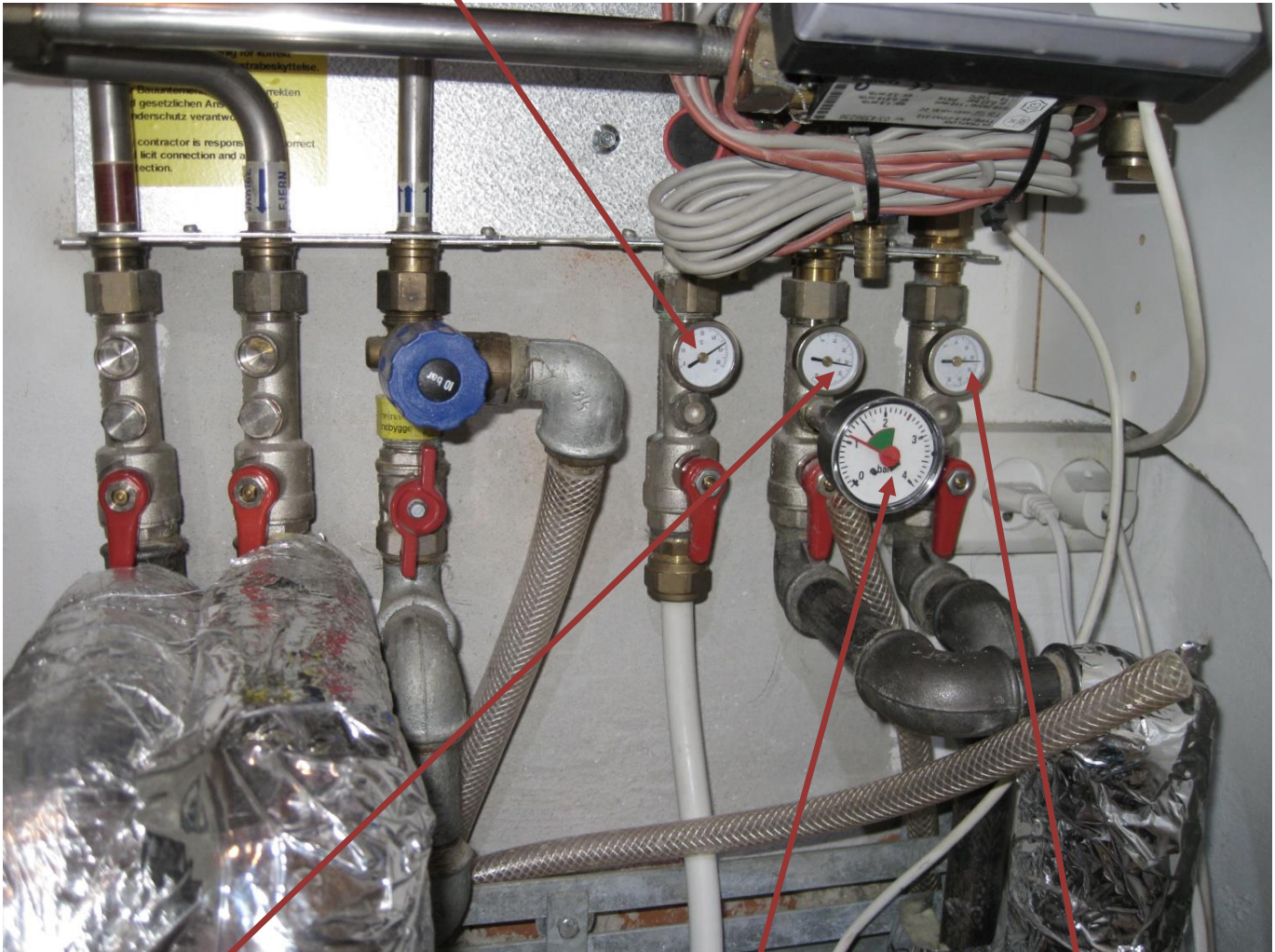


Varmeskab - Billede no2

Termometer no1

Temperaturen må aldrig overstige 50 grader C - for at undgå tilkalkning af vandvarmeren.



Termometer no2

Fremløbstemperatur for gulvvarmen.

- bør aldrig overstige 40 grader C

- for at undgå ødelæggelse af varmeslangerne.

Termometer no3

Returtemperatur for gulvvarmen.

Typisk 2-5 grader lavere end fremløbet.

Manometer/trykmåler

Måler trykket i varmeslangerne. Ca. 1,5 bar - (Indenfor grøn område)